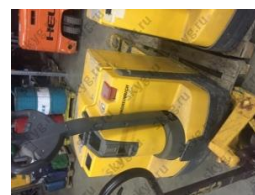


Транспортировщик паллет Б\у Jungheinrich EJC 220



Производитель: [Jungheinrich](#)

139 000 руб.

В наличии

Количество:

Характеристики

Описание

Транспортировщик паллет Jungheinrich EJC 220 – легкая и удобная в управлении самоходная тележка, предназначена для выполнения складских работ. Рассчитана на интенсивное и частое применение. Способность точно и плавно поднимать грузы на нужную высоту, высокая остаточная грузоподъемность и большая продолжительность работы – главные параметры, делающие модель универсальной.

Основными преимуществами транспортировщика паллет Jungheinrich EJC 220 являются:

- прочные вила из горячекатаной стали длиной 1,15 м;
- подъем грузов на высоту до 2,8 м;
- долговечные полиуретановые шины, устойчивые к износам, надежные, способные стабильно работать в широком температурном диапазоне;
- многофункциональная, длинная рукоятка для управления;

- эргономичная конструкция для удобства оператора.

Jungheinrich EJS 220 оснащена аккумулятором высокой емкости, позволяющим быстро ускоряться и легко менять направление движения. Имеет встроенное зарядное устройство, может заряжаться от обычной бытовой розетки.

Перечень работ по восстановлению электрических тележек (самоходных тележек, транспортировщиков паллет)

1. Большинство деталей ходовой части и рабочего оборудования ремонтируются по мере необходимости, а затем окрашиваются. Все наклейки заменяются.
2. Электродвигатель очищается при помощи сухого льда. Проверяется система привода, при необходимости производится замена подшипников (сенсорного подшипника). Масло в редукторе подлежит замене.
3. В процессе обслуживания тормозной системы заменяются все поврежденные и изношенные детали.
4. Замене подлежат все колеса и оси. Подшипники, болты и амортизаторы восстанавливаются.
5. Восстанавливаются рычаг, рулевой механизм и рукоять управления. Окрашиваются все детали рулевого управления, изношенные детали заменяются.
6. Выполняется техническое обслуживание подъемной части. Восстанавливаются вилы и цилиндры подъема, при необходимости заменяются уплотнения. Детали окрашиваются.
7. В процессе восстановления гидравлической системы заменяются масло и фильтры.
8. Тщательной проверке подвергаются все разъемы электрической системы, задаются стандартные параметры. При необходимости прокладываются новые провода.
9. Профессиональное восстановление аккумуляторных батарей предусматривает в основном проверку, чистку, окраску и тестовую зарядку. Выполняются необходимые ремонтные работы и замена элементов. Процесс восстановления завершается проверкой изоляции и приклеиванием наклеек после окончательной проверки. В результате гарантируется остаточная емкость аккумуляторной батареи на уровне не менее 80%. Зарядное устройство проверяется на соответствие требованиям стандартов VDE 0701 и VDE 0702, а также стандарта ВСУ АЗ по проверке изоляции. Устраняются незначительные неисправности.

СЕРВИСНОЕ ОБСЛУЖИВАНИЕ



Приобретая технику в SKYG, Вы всегда сможете получить качественное сервисное и гарантийное обслуживание в нашем центре или в любой точке страны у наших представителей, а также любые запчасти со скидкой для постоянных клиентов.



АРЕНДА СКЛАДСКОЙ ТЕХНИКИ

У нас Вы можете взять в аренду любую представленную в каталоге модель техники. Гибкая система скидок и срока аренды позволят сэкономить значительную сумму.

ОТПРАВЛЯЕМ ВО ВСЕ РЕГИОНЫ РФ



Обратившись в SKYG, Вы получите возможность доставки складской техники и оборудования в любую точку нашей страны + грамотное и быстрое оформление всех необходимых сопроводительных документов на технику.



SG Sky-Group
Все для склада
ПРОФЕССИОНАЛЬНАЯ ТЕХНИКА ДЛЯ СКЛАДА
НОВАЯ И Б/У

- Складская Техника
- Штабелёры
- Тележки
- Погрузчики

- Аренда
- Продажа
- Сервис
- Запчасти

www.skyg.ru
8 (495) 221-11-63
8 (800) 500-41-28
info@skyg.ru