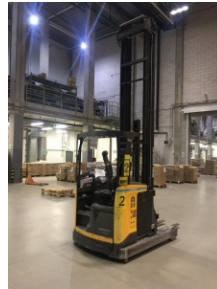
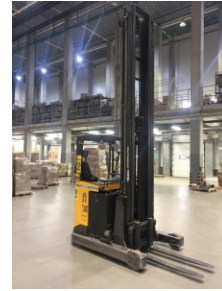


Ричтрак Atlet UHD 200 Б/У



Производитель: [Atlet](#)

980 000 руб.

В наличии

Количество:

1

Характеристики

Производитель	Швеция
Вид штабелёра	Ричтрак
Грузоподъёмность	2000 кг
Высота подъёма	11500 мм
Высота мачты тах	11500 мм
Общая длина	1639 мм
Общая ширина	1397 мм

Длина вил	1100 мм
Центр тяжести	600 мм
Вес (вместе с АКБ)	5117 кг
Вес (без АКБ)	3450 кг
Состояние АКБ	восстановленная
Кабина для оператора	Есть
Зарядное устройство	48V 100A
Наработка	1729 моточасов
Вольтаж	48 В
Год выпуска	2014
Зарядное устройство	есть
Техническое состояние	отличное

Описание

Ричтрак с телескопическими вилами Atlet UHD 200 может работать со стеллажами двойной глубины, вмещающими на 40% больше грузов, чем классические стеллажи. Функциональные возможности этой машины позволяют поднимать паллеты весом до 2000 кг на высоту до 11500 мм.

Оснащенный прочной мачтой, ричтрак Atlet UHD 200 может поднимать крупногабаритные паллеты. В этом ему помогают удлиненные погрузочные вилы на 110 см. Вылет стрелы составляет 11,5 метра, чего вполне достаточно для эффективной работы с многоярусными стеллажными конструкциями. Ричтрак может использоваться для транспортировки любых грузов: мощности достаточно для подъема двух тонн. Низкий центр тяжести - 600 мм - обеспечивает устойчивость даже в случае перегрузки. Модель изготовлена в Швеции, а это означает техническое совершенство и абсолютную надежность. Дополнительно имеется функция смещения каретки.

Перечень работ по восстановлению ричтраков:

1. Большинство деталей ходовой части и рабочего оборудования ремонтируются по мере необходимости, а затем окрашиваются. Все наклейки заменяются.
2. Электродвигатель очищается при помощи сухого льда. Проверяется система привода, при необходимости производится замена подшипников (сенсорного подшипника). Масло в редукторе подлежит замене.
3. В процессе обслуживания тормозной системы заменяются все поврежденные и изношенные детали.
4. Замене подлежат все колеса и оси. Подшипники, болты и амортизаторы восстанавливаются.
5. Восстанавливаются рычаг, рулевой механизм и рукоять управления. Окрашиваются все детали рулевого управления, изношенные детали заменяются.
6. Выполняется техническое обслуживание подъемной части. Восстанавливаются вилы и цилиндры подъема, при необходимости заменяются уплотнения. Детали окрашиваются.
7. В процессе восстановления гидравлической системы заменяются масло и фильтры.
8. Тщательной проверке подвергаются все разъемы электрической системы, задаются стандартные параметры. При необходимости прокладываются новые провода.
9. Профессиональное восстановление аккумуляторных батарей предусматривает в основном проверку, чистку, окраску и тестовую зарядку. Выполняются необходимые ремонтные работы и замена элементов. Процесс восстановления завершается проверкой изоляции и приклеиванием наклеек после окончательной проверки. В результате гарантируется остаточная емкость аккумуляторной батареи на уровне не

менее 80%. Зарядное устройство проверяется на соответствие требованиям стандартов VDE 0701 и VDE 0702, а также стандарта ВСУ АЗ по проверке изоляции. Устраняются незначительные неисправности.

СЕРВИСНОЕ ОБСЛУЖИВАНИЕ



Приобретая технику в SKYG, Вы всегда сможете получить качественное сервисное и гарантийное обслуживание в нашем центре или в любой точке страны у наших представителей, а также любые запчасти со скидкой для постоянных клиентов.



АРЕНДА СКЛАДСКОЙ ТЕХНИКИ

У нас Вы можете взять в аренду любую представленную в каталоге модель техники. Гибкая система скидок и срока аренды позволят сэкономить значительную сумму.

ОТПРАВЛЯЕМ ВО ВСЕ РЕГИОНЫ РФ



Обратившись в SKYG, Вы получите возможность доставки складской техники и оборудования в любую точку нашей страны + грамотное и быстрое оформление всех необходимых сопроводительных документов на технику.



SG Sky-Group
Всё для склада
ПРОФЕССИОНАЛЬНАЯ ТЕХНИКА ДЛЯ СКЛАДА
НОВАЯ И Б/У

- Складская Техника
- Штабелёры
- Тележки
- Погрузчики

- Аренда
- Продажа
- Сервис
- Запчасти

www.skyg.ru
8 (495) 221-11-63
8 (800) 500-41-28
info@skyg.ru