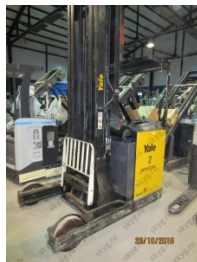


Ричтрак Yale MR20H Б/У 2013 г.в.



Производитель: [Yale](#)

760 000 руб.

В наличии

Количество:

1

Характеристики

Производитель	США
Вид штабелёра	Ричтрак
Грузоподъёмность	2000 кг
Высота подъёма	6300 мм
Общая ширина	940 мм
Общая высота	2065 мм
Вес (вместе с АКБ)	4673 кг
Вес (без АКБ)	3450 кг
Наработка	4300 моточасов
Вольтаж	48 В
Зарядное устройство	есть
Техническое состояние	отличное

Описание

Ричтраки Yale серии MR оснащены двигателями переменного тока, интегрированной кареткой бокового смещения и наклона вил. Эта техника обладает отличной производительностью при компактных размерах

и предназначена для множества складских операций, в том числе: работа в стеллажах набивного типа, морозильных камерах и др. В широком модельном ряду имеются машины с грузоподъемностью до 2,5 тонн и высотой подъема до 12,5 метров.

Среднеразмерный ричтрак Yale MR20H оборудован последними разработками отрасли складской техники: кареткой бокового движения, электрическим двигателем на переменном токе и функцией наклона погрузочных вилок. Машина поднимает грузы до двух тонн на высоту 630 см. Благодаря небольшой – всего 940 мм – ширине аппарат двигается в узких проходах вместе с грузом и маневрирует в ограниченном пространстве без особых проблем. Прочное шасси позволяет не беспокоиться о безопасности товара, а площадка для оператора повышает комфорт управления. В комплекте имеется зарядное устройство на 48 вольт.

Перечень работ по восстановлению ричтраков:

1. Большинство деталей ходовой части и рабочего оборудования ремонтируются по мере необходимости, а затем окрашиваются. Все наклейки заменяются.
2. Электродвигатель очищается при помощи сухого льда. Проверяется система привода, при необходимости производится замена подшипников (сенсорного подшипника). Масло в редукторе подлежит замене.
3. В процессе обслуживания тормозной системы заменяются все поврежденные и изношенные детали.
4. Замене подлежат все колеса и оси. Подшипники, болты и амортизаторы восстанавливаются.
5. Восстанавливаются рычаг, рулевой механизм и рукоять управления. Окрашиваются все детали рулевого управления, изношенные детали заменяются.
6. Выполняется техническое обслуживание подъемной части. Восстанавливаются вилы и цилиндры подъема, при необходимости заменяются уплотнения. Детали окрашиваются.
7. В процессе восстановления гидравлической системы заменяются масло и фильтры.
8. Тщательной проверке подвергаются все разъемы электрической системы, задаются стандартные параметры. При необходимости прокладываются новые провода.
9. Профессиональное восстановление аккумуляторных батарей предусматривает в основном проверку, чистку, окраску и тестовую зарядку. Выполняются необходимые ремонтные работы и замена элементов. Процесс восстановления завершается проверкой изоляции и приклеиванием наклеек после окончательной проверки. В результате гарантируется остаточная емкость аккумуляторной батареи на уровне не менее 80%. Зарядное устройство проверяется на соответствие требованиям стандартов VDE 0701 и VDE 0702, а также стандарта ВСУ АЗ по проверке изоляции. Устраняются незначительные неисправности.

СЕРВИСНОЕ ОБСЛУЖИВАНИЕ



Приобретая технику в SKYG, Вы всегда сможете получить качественное сервисное и гарантийное обслуживание в нашем центре или в любой точке страны у наших представителей, а также любые запчасти со скидкой для постоянных клиентов.



АРЕНДА СКЛАДСКОЙ ТЕХНИКИ

У нас Вы можете взять в аренду любую представленную в каталоге модель техники. Гибкая система скидок и срока аренды позволят сэкономить значительную сумму.

ОТПРАВЛЯЕМ ВО ВСЕ РЕГИОНЫ РФ



Обратившись в SKYG, Вы получите возможность доставки складской техники и оборудования в любую точку нашей страны + грамотное и быстрое оформление всех необходимых сопроводительных документов на технику.



SG Sky-Group
Все для склада
ПРОФЕССИОНАЛЬНАЯ ТЕХНИКА ДЛЯ СКЛАДА
НОВАЯ И Б/У

- Складская Техника
- Штабелёры
- Тележки
- Погрузчики

- Аренда
- Продажа
- Сервис
- Запчасти

www.skyg.ru
8 (495) 221-11-63
8 (800) 500-41-28
info@skyg.ru