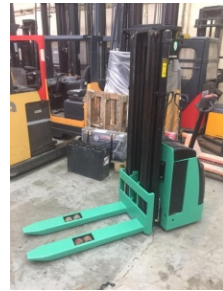
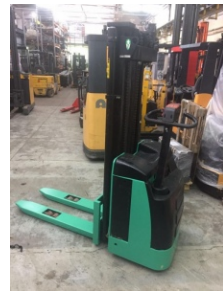


## Самоходный штабелер Мицубиси Б/У, в/п 1600 кг, г/п 4300 мм



Производитель: [Mitsubishi](#)

В наличии

Количество:

1

### Характеристики

Производитель	Япония
Вид штабелёра	Самоходный
Грузоподъёмность	1600 кг
Высота подъёма	4300 мм
Зарядное устройство	есть
Техническое состояние	отличное

## Описание

Самоходный штабелер Мицубиши Б/У, в/п 1600 кг, г/п 4300 мм представляет собой классический образец надежной японской грузоподъемной техники. Она успешно может применяться на складах и торговых площадках. Прочная металлическая рама позволяет поднимать вес на 4,3 метра. Устойчивость обеспечивается смещенным на 600 мм центром тяжести.

При многоярусном складировании такая спецтехника будет очень полезна. Чтобы обеспечить подъем паллет на максимальную высоту, спецтехника оснащена электромотором мощностью три киловатта. Грузоподъемность самоходной установки 16 центнеров. Второй электродвигатель на 0,8 кВт обеспечивает перемещение по складской территории со скоростью 6 км/ч.

Развороты и управление штабелером выполняет оператор через длинную эргономическую рукоять. Мощный аккумулятор имеет емкость 345 А•ч. Вилы с нагруженными поддонами поднимаются на 12 см в секунду, без груза почти в два раза быстрее – 210 мм/с.

Перечень работ по восстановлению самоходных штабелёров:

1. Большинство деталей ходовой части и рабочего оборудования ремонтируются по мере необходимости, а затем окрашиваются. Все наклейки заменяются.
2. Электродвигатель очищается при помощи сухого льда. Проверяется система привода, при необходимости производится замена подшипников (сенсорного подшипника). Масло в редукторе подлежит замене.
3. В процессе обслуживания тормозной системы заменяются все поврежденные и изношенные детали.
4. Замене подлежат все колеса и оси. Подшипники, болты и амортизаторы восстанавливаются.
5. Восстанавливаются рычаг, рулевой механизм и рукоять управления. Окрашиваются все детали рулевого управления, изношенные детали заменяются.
6. Выполняется техническое обслуживание подъёмной части. Восстанавливаются вилы и цилиндры подъема, при необходимости заменяются уплотнения. Детали окрашиваются.
7. В процессе восстановления гидравлической системы заменяются масло и фильтры.
8. Тщательной проверке подвергаются все разъемы электрической системы, задаются стандартные параметры. При необходимости прокладываются новые провода.
9. Профессиональное восстановление аккумуляторных батарей предусматривает в основном проверку, чистку, окраску и тестовую зарядку. Выполняются необходимые ремонтные работы и замена элементов. Процесс восстановления завершается проверкой изоляции и приклеиванием наклеек после окончательной проверки. В результате гарантируется остаточная емкость аккумуляторной батареи на уровне не менее 80%. Зарядное устройство проверяется на соответствие требованиям стандартов VDE 0701 и VDE 0702, а также стандарта ВСУ АЗ по проверке изоляции. Устраняются незначительные неисправности.

## СЕРВИСНОЕ ОБСЛУЖИВАНИЕ



Приобретая технику в SKYG, Вы всегда сможете получить качественное сервисное и гарантийное обслуживание в нашем центре или в любой точке страны у наших представителей, а также любые запчасти со скидкой для постоянных клиентов.



## АРЕНДА СКЛАДСКОЙ ТЕХНИКИ

У нас Вы можете взять в аренду любую представленную в каталоге модель техники. Гибкая система скидок и срока аренды позволят сэкономить значительную сумму.

## ОТПРАВЛЯЕМ ВО ВСЕ РЕГИОНЫ РФ



Обратившись в SKYG, Вы получите возможность доставки складской техники и оборудования в любую точку нашей страны + грамотное и быстрое оформление всех необходимых сопроводительных документов на технику.



**SG Sky-Group**  
Все для склада  
ПРОФЕССИОНАЛЬНАЯ ТЕХНИКА ДЛЯ СКЛАДА  
НОВАЯ И Б/У

- Складская Техника
- Штабелёры
- Тележки
- Погрузчики

- Аренда
- Продажа
- Сервис
- Запчасти

[www.skyg.ru](http://www.skyg.ru)  
☎ 8 (495) 221-11-63  
☎ 8 (800) 500-41-28  
✉ [info@skyg.ru](mailto:info@skyg.ru)