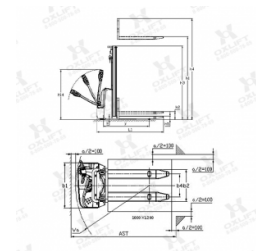




## Самоходный штабелер AX-2510 OXLIFT 2,5 м 1000 КГ



251 520 руб.

Количество:

1

Производитель: [Oxlift](#)

### Характеристики

Производитель	Китай	
Грузоподъемность:	кг	1000
Высота подъема:	мм	2500
Тип питания :		Акumm. Батарея
Тип управления :		ведомый
Номинальная грузоподъемность :	Q (кг)	1000
Центр тяжести :	C (мм)	500
Тип колес :		Полиуретановые шины
Передние колеса :		Ф80×70
Задние колеса :		Ф210×70
Число колес: передние/задние (X= приводное колесо) :		2/1X+1
Тип мачты :		Дуплекс
Высота подъема :	h1 (мм)	2500
Высота свободного подъема :	h2 (мм)	/
Высота с опущенной мачтой :	h3 (мм)	1780
Высота с поднятой мачтой :	h4 (мм)	2990
Минимальный дорожный просвет вил :	h5 (мм)	86
Габаритная длина :	l1 (мм)	1750
Расстояние до вил :	l2 (мм)	600
Колесная база :	y (мм)	1215

Габаритная ширина :	b1 (мм)	800
Колея спереди/сзади :	b3 (мм)	400/525
Размер вил :	мм	1150*160*60
Ширина поперек вил :	b4 (мм)	560
Ширина прохода с поддоном 1000*1200 :	Ast (мм)	2290
Ширина прохода с поддоном 800*1200 :	Ast (мм)	2220
Радиус поворота :	Wa (мм)	1400
Скорость движения: с грузом/без груза :	км/ч	3,5/4
Уклон: с грузом/без груза :	%	3/6
Тип приводного двигателя :		DC
Приводной двигатель (S2 60) :	кВт	0,75
Тип подъёмного двигателя :		DC
Подъёмный двигатель (S3 15%) :	кВт	2
Аккумуляторная батарея В/Ач :	В/Ач	2*12 /80
Аккумуляторная батарея :	кг	2*25,5
Эксплуатационная масса :	кг	530
Тип ручного управления :		Механическое
Стояночный тормоз :		Электромагнитный
Парковка - тип операции :		Ручная
Рабочий тормоз - тип :		Электромагнитный

\* Производитель оставляет за собой право вносить изменения в конструкцию отдельных узлов и деталей, не ухудшающих качество изделия, без предварительного уведомления.

## Описание

Самоходный штабелер OXLIFT AX-2510 предназначен для работы в торговых залах, цехах, хозяйственных помещениях и складских комплексах со средней интенсивностью работы, оборудованных паллетными стеллажами. От несамходных штабелеров данная модель отличается наличием тягового электродвигателя, осуществляющего самостоятельное перемещение штабелера по территории складского помещения. Все основные узлы штабелера выполнены из высококачественной стали.

Сдвоенная мачта имеет дополнительные внутренние рёбра жесткости, предотвращающие деформацию конструкции при работе с тяжелыми грузами. Основной отличительной особенностью данного штабелера является маленькая габаритная высота, что позволяет работать внутри кузова автомобиля. Расположение колёс обеспечивает максимальную балансировку и устойчивость. Штабелер способен поднимать грузы до 1 тонны на максимальную высоту менее чем за 25 секунд. Питание двигателей перемещения и подъема осуществляется двумя необслуживаемыми батареями стартерного типа.

Штабелер оснащен универсальным внешним зарядным устройством. Эргономическая ручка позволяет без особых усилий управлять данным штабелером.

## Основные преимущества

- Малая габаритная высота (возможность работать в кузове)
- Высокое качество сварного шва
- Плавный ход
- Дополнительные ребра жесткости на мачте
- Экономичный и надежный
- Прост в использовании

## СЕРВИСНОЕ ОБСЛУЖИВАНИЕ



Приобретая технику в SKYG, Вы всегда сможете получить качественное сервисное и гарантийное обслуживание в нашем центре или в любой точке страны у наших представителей, а также любые запчасти со скидкой для постоянных клиентов.



## АРЕНДА СКЛАДСКОЙ ТЕХНИКИ

У нас Вы можете взять в аренду любую представленную в каталоге модель техники. Гибкая система скидок и срока аренды позволят сэкономить значительную сумму.

## ОТПРАВЛЯЕМ ВО ВСЕ РЕГИОНЫ РФ



Обратившись в SKYG, Вы получите возможность доставки складской техники и оборудования в любую точку нашей страны + грамотное и быстрое оформление всех необходимых сопроводительных документов на технику.



**SG Sky-Group**  
Все для склада  
ПРОФЕССИОНАЛЬНАЯ ТЕХНИКА ДЛЯ СКЛАДА  
НОВАЯ И Б/У

- Складская Техника
- Штабелёры
- Тележки
- Погрузчики

- Аренда
- Продажа
- Сервис
- Запчасти

[www.skyg.ru](http://www.skyg.ru)  
8 (495) 221-11-63  
8 (800) 500-41-28  
[info@skyg.ru](mailto:info@skyg.ru)